

### **Záručné podmienky:**

Záruka na výrobok je 2 roky od dátumu predaja vyznačeného na pokladničnom doklade. Na špeciálne označené výrobky je záruka 5 rokov. K týmto modelom si žiadajte záručný list. Záruka sa nevzťahuje na poškodenie výrobku nesprávnym ošetrovaním a na opotrebenie výrobku používaním. Pri uplatnení reklamácie je potrebné predložiť pokladničný doklad, príp. záručný list.

### **Dôležité upozornenie:**

**Na miestach so zvýšenou frekvenciou ľudí a v znečistenom prostredí nie je vhodné použiť lakované povrchy (OLV MOSADZ LAKOVANÁ, OGR MOSADZ POBRONZOVANÁ, ONS NIKEL MATNÝ). Do takýchto priestorov je vhodná NEREZ, CHRÓM LESKLÝ, CHRÓM BRÚSENÝ A VELVET CHRÓM.**

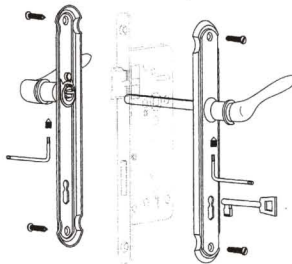
**Na poškodenie tovaru, nevhodným umiestnením sa nevzťahuje záruka !!!**

### **Návod na ošetrovanie:**

Kovanie je chránené proti korózii povrchovou úpravou. Na čistenie nepoužívajte žiadne agresívne chemikálie a čistiace prostriedky. Čistite len mäkkou vlhkou handrou.

#### **Návod na montáž:**

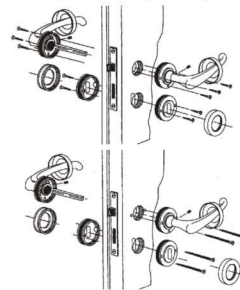
1. Na kľučku so štvorhranným trňom nasuňte príslušný štít a prestrčte ho cez kľúčový otvor vo dverách.
2. Z opačnej strany dverí na tento trň nasuňte najprv štít a potom druhú časť kľučky.
3. Zaistite kľučku poistnou skrutkou.



4. Nastavte polohu štítov podľa vložky alebo zasunutého kľúča.
5. Ak je kľučka ľahko stlačiteľná, priskrutkujte štíty z oboch strán k telesu dverí (krátke skrutky) alebo o seba navzájom (dlhé skrutky).

#### **Návod na montáž:**

1. Vložte štvorhranný trň do otvoru pre kľučku na zámku vo dverách.
2. Rozložte kľúčkové a zámkové rozety.
3. Na trň nasuňte z oboch strán spodky kľúčkových roziet a priskrutkujte ich priloženými skrutkami o teleso dverí.



4. Na trň nasuňte rozetové kryty a kľučky. Kľučky zaistíte poistnou skrutkou.
5. Ak namontujete aj zámkovú vložku namontujte ju teraz.
6. V mieste zámkového otvoru priskrutkujte spodky zámkových roziet.
7. Nasuňte zámkové rozety.