

SALVADITA

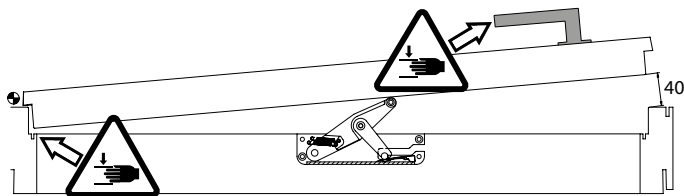
Pred inštaláciou a používaním tohto zariadenia si pozorne prečítajte tieto pokyny. Nedodržaním pokynov môže byť narušená funkčnosť produktu. Uchovajte si tento návod pre budúce použitie.

SALVADITA minimalizuje riziko pomliaždenia prstov medzi dverným krídlom a zárubňou dverí. Používa sa na zastavenie dverného krídla proti zabuchnutiu. Po nainštalovaní je automatický systém pripravený na prevádzku a aktivuje sa vždy po zabuchnutí dverí. Ak sú dvere zatvárané pomaly, SALVADITA sa vráti na svoje miesto a nebráni zatváraniu.

UPOZORNENIA

Účinnosť produktu je zaručená iba vtedy, ak sú dodržané nasledujúce upozornenia:

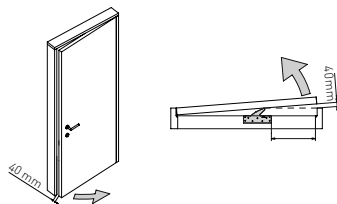
- SALVADITA je účinná len na dverách a s jednoosovými závesmi, ktoré zodpovedajú UNI EN 1935:2004;
- SALVADITA musí byť namontovaná len na interiérové dvere;
- SALVADITA musí byť namontovaná vo výške minimálne 1800 mm od podlahy;
- SALVADITA sa musí montovať na dvere s hrúbkou min. 40 mm as maximálnou hmotnosťou 40 kg;
- Ak sa dvere, na ktorých je SALVADITA namontované, zabuchnú alebo zatvoria príliš rýchlo, zariadenie môže spôsobiť nebezpečenstvo odrazu dverí;
- SALVADITU nie je možné namontovať na dvere, ktoré sa musia neustále zatvárať, ako sú napríklad protipožiarne dvere alebo dvere núdzového východu. Zariadenie by totiž mohlo zastaviť zatváranie dverí, čo by umožnilo šírenie ohňa, dymu počas požiaru.
- SALVADITA sa neaktivuje, ak dôjde k zabuchnutiu dverí zo vzdialenosti medzi zárubňou a dverami (na strane kľučky) menšej ako 40 mm.
- SALVADITA nechráni pred pomliaždením prstami na vnútornej strane dverí, na strane pántov a medzi kľučkou a pevnými prekážkami.



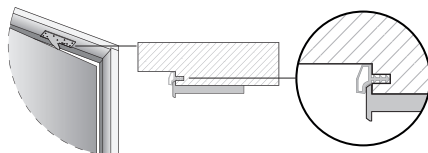
Pohľad z hora

SALVADITA - MONTÁŽ

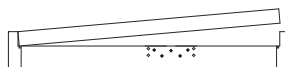
1. Otvorte dvere, aby medzera medzi zárubňou a dverami bola 4 cm, môžete na to použiť montážnu podložku.



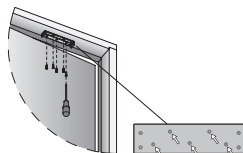
2. Nájdite pomocou šablóny miesto kde sa dvere otvorené na 4 cm dotknú montážnej šablóny. Šablóna musí byť v rovine so zárubňou, nie s tesnením.



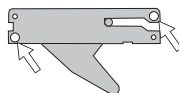
3. Označte si diery na vŕtanie pomocou vŕtacej šablóny, ktorá je súčasťou balenia.



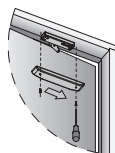
4. Namontujte montážnu podložku s 5 skrutkami priloženými v balení, podľa obrázku 4A.



5. Namontujte mechanizmus pomocou dvoch skrutiek, podľa obrázku 5A



6. Namontujte krytku tak, že ju prisuniete na doraz k montážnej podložke smerom k zárubni.



7. Odmastite miesto nalepenia protiplechu. Nalepte protiplech pomocou priloženej lepiacej pásky. Vycentrujte protiplech tak, aby vysunutý jazýček mechanizmu bol presne v strede. Namontujte montážnu podložku s 5 skrutkami priloženými v balení, podľa obrázku 4A.

